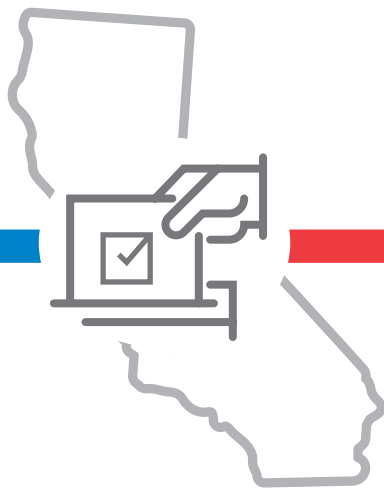


您的  
投票。



您的  
聲音。

## 加州初選



### 2026年6月2日星期二

#### 您登記投票了嗎？

2026年5月18日

登記在本次選舉投票的最後日期。

2026年6月2日

選舉日

您的投票地點從上午7時開放到晚上8時。

#### 做好準備：

- 5月18日前在 [registertovote.ca.gov](https://registertovote.ca.gov) 登記投票。
- 檢查您的登記以確保是最新資訊。如果您的簽名隨著時間而有改變，請在 [voterstatus.sos.ca.gov](https://voterstatus.sos.ca.gov) 重新登記以更新您的簽名。
- 如果您想要索取非英文的投票資料，請在 [voterstatus.sos.ca.gov](https://voterstatus.sos.ca.gov) 選擇語言。

This guide is also available in English ■ Esta guía también está disponible en español

Hướng dẫn này cũng có sẵn bằng tiếng Việt ■ 이 안내서는 한국어로도 제공됩니다

## 認識您的權利

您有以下權利：

- 如果您是登記的選民，您就有權投票。
- 如果您尚未投票，您有權在出錯時獲得一張新選票。
- 如果您在投票站關閉時仍在排隊，您就有權投票。

請瀏覽[sos.ca.gov/elections/voter-bill-rights](https://sos.ca.gov/elections/voter-bill-rights)，閱讀完整選民權利法案的多種語言版。

協助選民																							
VOTE411是League of Women Voters of California Education Fund的線上選舉指南	VOTE411 讓您能夠一目瞭然選票上的所有資訊，包括全國、州和地方候選人及提案。您也可以看到您的投票地點。在VOTE411.org鍵入您的住家地址。 																						
加州州務卿的Official Voter Information Guide	除選票外，所有登記選民都會收到州政府寄發的Voter Information Guide。其中包括投票資源和候選人聲明。在voterguide.sos.ca.gov線上尋找Official Voter Information Guide。																						
簡易選民指南	可以在 <a href="https://easyvoterguide.org">easyvoterguide.org</a> 訂閱或下載五種語言版本的指南																						
縣立選舉辦公室	您的選票可能包含其他競選項目。若是如此，您將收到County Voter Information Guide。在 <a href="https://sos.ca.gov/county-elections-offices">sos.ca.gov/county-elections-offices</a> 尋找您的縣立選舉辦事處。																						
加州州務卿的選民專線	想要更多資訊的選民也可以撥打以下電話聯絡州務卿： <table border="0"> <tr> <td>ENGLISH</td> <td>(800) 345-VOTE (8683)</td> </tr> <tr> <td>ESPAÑOL / SPANISH</td> <td>(800) 232-VOTA (8682)</td> </tr> <tr> <td>中文 / CHINESE</td> <td>(800) 339-2857</td> </tr> <tr> <td>हिन्दी / HINDI</td> <td>(888) 345-2692</td> </tr> <tr> <td>日本語 / JAPANESE</td> <td>(800) 339-2865</td> </tr> <tr> <td>ខ្មែរ / KHMER</td> <td>(888) 345-4917</td> </tr> <tr> <td>한국어 / KOREAN</td> <td>(866) 575-1558</td> </tr> <tr> <td>TAGALOG</td> <td>(800) 339-2957</td> </tr> <tr> <td>ภาษาไทย / THAI</td> <td>(855) 345-3933</td> </tr> <tr> <td>VIỆT NGỮ / VIETNAMESE</td> <td>(800) 339-8163</td> </tr> <tr> <td>TTY / TTD</td> <td>711</td> </tr> </table>	ENGLISH	(800) 345-VOTE (8683)	ESPAÑOL / SPANISH	(800) 232-VOTA (8682)	中文 / CHINESE	(800) 339-2857	हिन्दी / HINDI	(888) 345-2692	日本語 / JAPANESE	(800) 339-2865	ខ្មែរ / KHMER	(888) 345-4917	한국어 / KOREAN	(866) 575-1558	TAGALOG	(800) 339-2957	ภาษาไทย / THAI	(855) 345-3933	VIỆT NGỮ / VIETNAMESE	(800) 339-8163	TTY / TTD	711
ENGLISH	(800) 345-VOTE (8683)																						
ESPAÑOL / SPANISH	(800) 232-VOTA (8682)																						
中文 / CHINESE	(800) 339-2857																						
हिन्दी / HINDI	(888) 345-2692																						
日本語 / JAPANESE	(800) 339-2865																						
ខ្មែរ / KHMER	(888) 345-4917																						
한국어 / KOREAN	(866) 575-1558																						
TAGALOG	(800) 339-2957																						
ภาษาไทย / THAI	(855) 345-3933																						
VIỆT NGỮ / VIETNAMESE	(800) 339-8163																						
TTY / TTD	711																						
選舉保護	全國性、無黨派的選舉保護聯盟全年致力確保所有選民都有平等的投票機會，而且他們的選票會被計入。打電話或傳簡訊 <b>866-OUR-VOTE (866-687-8683)</b> 。																						

# ★ 關於2026年6月2日初選

## 加州的全州初選如何進行？

在這次初選中，選民會選擇哪兩位候選人將晉級到十一月的大選。對於以下職位，您可以選擇選票上任何政黨的候選人。票數最高的兩位候選人將在十一月互相競選。前兩名候選人有可能來自同一政黨。

根據您的居住地點，您的選票上可能有其他地方政府候選人或法官。您的縣立選舉辦事處會把 County Voter Information Guide 寄給您，其中包括您可以投票的所有事項。

請記住，您不必對所有項目投票！了解對您重要的候選人和提案，並且做出您的選擇。

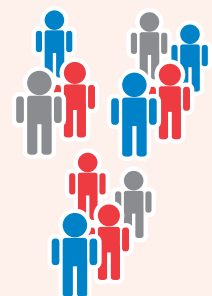
### 代表加州每個人的職位 (任期四年)

- **州長** – 加州最高的民選首長：監督大部份的州政府部門和機構。準備州的年度預算。批准或拒絕新的州法。
- **副州長** – 州長的繼任者：在當選的州長離職時出任州長。在州參議院持有決勝票。參加多個董事會和委員會。
- **州務卿** – 選舉和保留記錄首長：協調全州性選舉和監督選舉法。也負責保持新公司和企業及其他州立資料庫的記錄。
- **主計長** – 州政府的簿記：紀錄州政府的支出詳情。核發州政府的大部份支票，並管收應付州政府的款項。提供州政府和地方政府的財務報告。
- **財政部長** – 加州的銀行家：管理州政府的投資和資產。協調州債券的發售。
- **司法部長** – 全州的首席律師：確保全州各地以同樣方法執行法律。管理加州司法部。監督州警和地方檢察官。
- **保險部長** – 保險監督人：管理加州保險部。執行保險公司必須遵守的法律。
- **教育部長** – 全州學校長官：管理加州教育部。領導並協助加州所有的公立學校。執行教育法規。



### 代表加州特定選區的職位

- **美國國會代表** (任期兩年)
- **州參議員** (任期四年；偶數選區將在本次選舉中投票)
- **州眾議員** (任期兩年)
- **州平稅局** (州稅委員會；任期四年)



## 1

### 郵寄投票



請在選票上標註您的選擇，然後裝入提供的信封密封

遵守選票上的指示標註您的選擇。

檢查您使用了印有您的姓名的回郵信封。

將選票裝入信封，然後密封。一個信封只能裝一張選票。



在信封上簽名及註明日期。

在信封背面用墨水註明日期和簽名。



**提早寄回您的選票！** 您可以在收到選票後馬上填寫並寄回。

沒有郵票？沒關係。寄回您的選票不需要郵票。

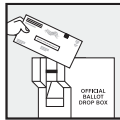
趁早郵寄您的選票，因為必須在6月2日選舉日前加蓋郵戳。

為確保您的選票在選舉日當天加蓋郵戳，請至少提前五天寄出。如果在選舉日郵寄，請前往美國郵局讓郵政人員加蓋人工郵戳。

## 2

### 投遞選票

如果您決定親手提交選票而非郵寄，您必須在最晚6月2日選舉日晚上8點之前投遞

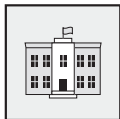


在您郡縣的任何**投票地點**或是**安全的選票投遞箱**投遞選票。

詳情和地點請查閱[caearlyvoting.sos.ca.gov](https://caearlyvoting.sos.ca.gov)。

## 3

### 親自投票



您在親自投票地點可以：

- 親自投票。
- 投遞填妥的選票。
- 使用無障礙投票機投票。
- 獲得多種語言的幫助和投票資料。

某些地點會從選舉日之前提供**提早投票**。

在[caearlyvoting.sos.ca.gov](https://caearlyvoting.sos.ca.gov)尋找**提早投票**和**選票投遞箱**。

在[findmypollingplace.sos.ca.gov](https://findmypollingplace.sos.ca.gov)尋找您的**投票地點**。



追蹤我的選票

交回選票時，請在[WheresMyBallot.sos.ca.gov](https://WheresMyBallot.sos.ca.gov)查看您的選票處於哪個流程以及何時被受理。



請瀏覽[VOTE411.org](https://VOTE411.org)查看您的選票內容。

很容易，只要輸入您的地址即可。

**VOTE 411**